

Technische Daten / Technical data / Caractéristiques techniques / Datos técnicos

Abmessungen / Dimensions / Dimensions / Dimensiones

Länge / Length / Longueur / Largo	2200 mm
Länge mit Stapler / Length with stacker / Longueur avec l'empileur / Largo con apilador	3000 mm
Breite / Width / Larguer / Ancho	1100 mm
Höhe / Height / Hauteur / Altura	1300 mm

Tischhöhe / Table height / Hauteur de table / Altura de la bancada

Einstellbereich / Adjustment range / Plage de réglage / Rango de ajuste	860 – 1250 mm
---	---------------

Gewicht / Weight / Poids / Peso

Grundausrüstung / Standard equipment / Equipement de base / Equipamiento básico	150 kg
---	--------

Druckluft / Compressed air / Air comprimé / Aire comprimido

Nominaldruck / Nominal pressure / Pression nominale / Presión nominal	20 NI / 6 bar
---	---------------

Stromversorgung / Power supply / Alimentation électrique / Abastecimiento de corriente

Nennspannung / Nominal voltage / Tension nominale / Tensión nominal	220 V, 50 / 60 Hz
Wechselspannung / Alternating voltage / Tension alternative / Tensión alterna	220 V, 50 / 60 Hz
Leistung / Power / Puissance / Potencia	0,6 kW

Nähsystem / Sewing system / Système de couture / Sistema de cosido

Nähgeschwindigkeit / Sewing speed / Vitesse de couture / Velocidad de cosido

Pegasus EXT 3204 / Stiche pro min / Stitches per min / Points par min / Puntadas por min	6000
Brother V72 / Stiche pro min / Stitches per min / Points par min / Puntadas por min	6000

Naht / Seam / Couture / Costura

Stichlänge / Stitch length / Longueur des points / Largo de puntada	1,0 – 3,8 mm
Differential / Differential / Différentiel / Diferencial	0,7 – 6,0 mm
Obertransport / Top feed / Entraînement supérieur / Arrastre superior	1,0 – 6,0 mm
Nahtbreite / Seam width / Largeur de couture / Ancho de costura	0,9 – 12,0 mm

Eine Nadel / One needle / Une aiguille / Una aguja

Nadelsystem / Needle system / Système des aiguilles / Sistema de agujas	B 27
Nadelstärke / Needle force / Force d'aiguille / Fuerza de aguja	80 – 110 Nm

Leistungsbeispiele / Examples of daily output / Exemples de performances / Ejemplos de producción

Tagesleistung (Stück / 8 Stunden) / Daily output (pieces / 8 hours) /

Production quotidienne (pièces / 8 heures) / Rendimiento diario (piezas / 8 horas)	
Hosen (Seiten- und Schrittnähte) / Trousers (side and inseams) / Pantalon (coutures côté et des entrejambes) / Delantero (costuras de costado y entrepiernas)	600



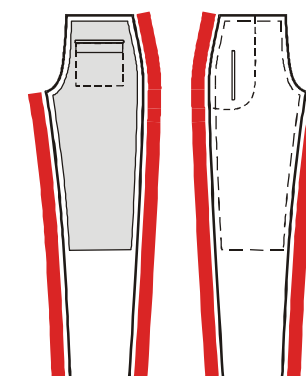
Gestalteter Arbeitsplatz zum automatischen Schließen von Seiten- und Schrittnähten

Engineered working station for the automatic closing of side seams and crotch seams

Poste de travail optimisé pour réaliser l'assemblage automatique des coutures côté et entrejambes

Puesto de trabajo concebido para cerrar automáticamente costuras de costado y entrepiernas

**BASS
4100**



Leistungsprofil

BASS 4100 ist eine Nähanlage zur Fertigung von Schließnähten: Seiten- und Schrittnähten an Hosen sowie Sakkos oder Rocknähten. Als Stichbild kann wahlweise eine Sicherheitsstichnaht, Doppelkettstichnaht oder Überwindlingsnaht eingesetzt werden. Nahtanfang und Nahtende werden über eine Fotozellenabstufung gesteuert. Eine exakt justierbare Konturführung sorgt für konstante Nahtbreiten über die gesamte Nahtlänge. Die Mehrweitenverteilung lässt sich partiell über die Programmsteuerung einstellen. Die praxiserprobte Schalteinrichtung ermöglicht ein problemloses Umschalten zwischen manuellem Nähen, z. B. über den Tascheneingriff hinweg und dem automatischen Nähablauf der Restnaht.

Das Leistungspaket:

- Frei programmierbare Steuerung mit Speicherkapazität für 50 Nähte
- Auswechselbare Näheinrichtungen für differenzierte Nahtbilder bei unterschiedlichen Nahtbreiten
- Quer und längs zur Nährichtung verfahrbare Konturführung
- Automatische Kettentrennung mit Schmutzabsaugung
- Integrierte, vollautomatische Stapelvorrichtung
- Auflagetisch mit Schleppklemme und Rückholeinrichtung
- Vorladestation für überlappende Arbeitsweise (optional)

Produktionsablauf

Durch den einfach zu bedienenden Maschinenablauf garantiert die BASS 4100 eine hohe Arbeitsproduktivität bei sehr kurzen Anlernzeiten.

Programmvorwahl:

- 1 Die vorprogrammierte Naht wird am Bedienfeld ausgewählt.

Manuelle Arbeitsschritte:

- 2 Die Konturführung wird an das Nähmaterial angepasst.
- 3 Das Nähteil wird mit der Schleppklemme fixiert und dadurch das Nähmaterial gestrafft. Schwierige Nähstrecken, z. B. starke Hüftbögen oder Seiten- und Flügel-taschennähte, werden manuell geführt.

Automatisierter Nähablauf:

Danach wird auf automatischen Nähablauf umgeschaltet. Die Restnahtstrecke wird vollautomatisch in einem Nähdurchgang genäht, die Kette automatisch abgetrennt.

- 4 Anschließend wird das fertig verarbeitete Nähteil am Stapler (201/6) zur Weiterverarbeitung gestapelt.

Arbeitsergonomie:

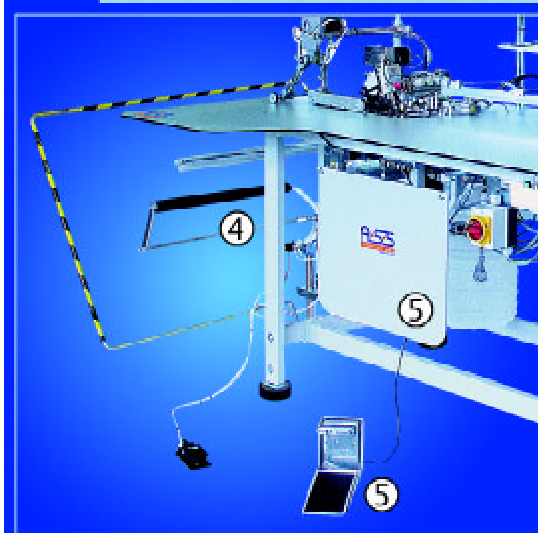
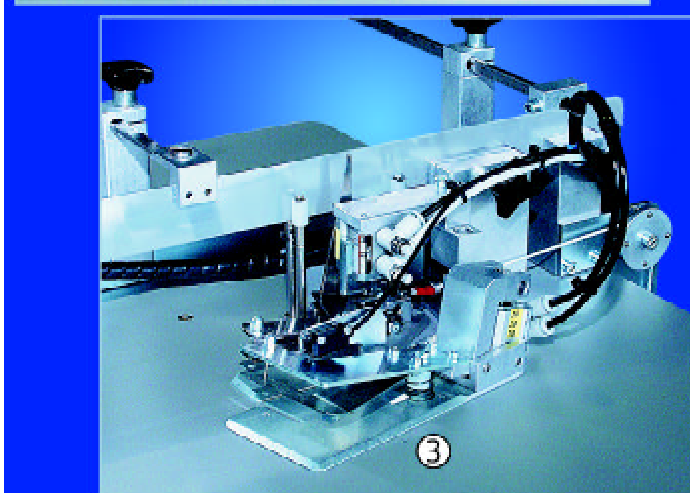
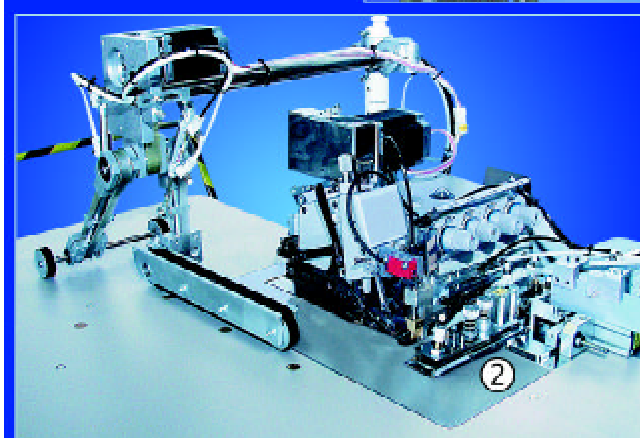
- 5 Die Anlage kann sowohl mit Fuß- als auch mit Knieschalter bedient werden.

Grundausrüstung

- Nähkopf: Pegasus EXT 3216-03/233-K 5x6-KH-021-H
- Efka Direct Drive AB 286, Wechselspannung 220 V, 50/60 Hz
- Mikroprozessor-Steuerung mit LCD-Display und Memory-Chip zur Datensicherung
- Höhenverstellbare Konturführung, quer zur Nährichtung verfahrbar
- Schnittstelle für pneumatischen Stapleranschluss
- Manuell einstellbare Mehrweitenverteilung durch Differentialtransport und Obertransport
- Automatischer Fadenabschneider
- Höhenverstellbares Maschinengestell (89 – 125 cm)
- Automatische Kettentrennung
- Schmutzabsaugung mit Sammelbehälter
- Vorladetisch mit Schleppklemme und Rückholeinrichtung

Optionale Ausstattung:

- Nähkopf für Jeans-Material: Pegasus EXT 3216-04/435-K 5x6-KH-021-H
- Nähkopf für mittelschweres Material: Pegasus EXT 3244-03/333-K 5x2x4-KH-021-B
- Individuelle Nahtgarnituren mit diversen Nahtbreiten können Sie über Ihren Fachhändler erfragen
- Schrittmotorsteuerung für Differential- und Obertransport
- Vorladestation für überlappende Arbeitsweise



Performance

BASS 4100 is a sewing system for sewing closing seams: side seams, and crotch seams on trousers and jackets or skirt seams. The stitch pattern can be either a safety stitch seam, a double-chainstitch seam or an overlock seam. The beginning and the end of the seam is controlled by photocell scanning. An accurately adjustable contour guide ensures consistent seam widths along the entire seam length. Fullness distribution can be partially set by using the program control. The practice-proven switching unit allows the easy switching between manual sewing, e.g. over the pocket opening, and the automatic sewing of the remaining seam.

Features:

- Freely programmable control with storage capacity for 50 seams
- Replaceable sewing units for complex seam patterns with different seam widths
- Contour guide can be traveled along and at right angles to the sewing direction
- Automatic chain cutting with dirt aspiration
- Integrated, fully-automatic stacker
- Support table with guide clamp and return device
- Preloading station for overlapping operation (optional)

Operating sequence

Due to its easy machine operation, the BASS 4100 ensures excellent productivity after a very short training period.

Program selection:

- 1 The preprogrammed seam is preselected at the operating panel.

Manual operation:

- 2 The contour guide is fit to match the sewing material.
- 3 The guide clamp secures the sewing piece so that the sewing material is tightened.

Difficult sections, e.g. excessive hip curves or side pouch and wing pouch seams, are sewn manually.

Automated sewing process:

The machine is switched over to automatic sewing. The remaining seam section is sewn fully automatically in one single sewing process and the chain is cut automatically.

- 4 Finally, the finished sewing piece is stacked at the stacker (201/6).

Work ergonomics:

- 5 The system can be operated with either the footswitch or the kneeswitch.

Standard features

- Sewing head: Pegasus EXT 3216-03/233-K 5x6-KH-021-H
- Efka Direct Drive AB 286, Alternating voltage 220 V AC, 50/60 Hz
- Microprocessor control with LCD display and memory chip for data backup
- The height-adjustable contour guide travels at right angles to the sewing unit
- Interface for pneumatic stacker connection
- Manually adjustable fullness distribution by top feed and differential feed
- Automatic thread cutting
- Height-adjustable machine frame (89 – 125 cm)
- Automatic chain cutting
- Waste removal with waste container
- Support table with guide clamp and return device

Optional equipment:

- Sewing head for jeans materials: Pegasus EXT 3216-04/435-K 5x6-KH-021-H
- Sewing head for medium-heavy materials: Pegasus EXT 3244-03/333-K 5x2x4-KH-021-B
- For individual sewing sets with different seam widths, please contact your supplier
- Stepper motor control for differential feed and top feed
- Preloading station for overlapping operation (optional)

Profil

BASS 4100 est une unité de couture permettant de réaliser des coutures d'assemblage: des coutures côté et entrejambes de pantalons, de vestons et de jupes. Vous avez le choix entre la couture de sécurité, la couture à double point de chaînette ou le point de surjet. Le début et la fin de la couture sont détectés par cellule photoélectrique. Un guidage de contours très précis assure la constance des largeurs de couture sur toute sa longueur. La répartition d'embus est partiellement réglable par la commande programmable. L'organe de manoeuvre éprouvé permet de permuter facilement entre la couture manuelle, p. ex. dans la zone de l'arrondi de la hanche, et la réalisation automatique de la couture restante.

Caractéristiques fonctionnelles:

- Commande librement programmable avec capacité de mémoire de 50 coutures
- Dispositifs échangeables pour coutures complexes à de différentes largeurs
- Guidage des contours dans le sens longitudinal et transversal par rapport à la couture
- Dispositif de séparation automatique de la chaînette avec aspiration des déchets
- Empileur automatique intégré
- Table avec élément de serrage mobile et dispositif de retour
- Poste de préparation pour chevauchement de deux opérations (en option)

Production

Le maniement très facile du poste BASS 4100 garantit un rendement élevé, la période d'apprentissage étant très courte.

Sélection de programmes:

- 1 La couture préprogrammée peut être sélectionnée au moyen du clavier de commande.

Opérations manuelles:

- 2 Le guidage de contours doit être adapté au type de tissu à coudre.
- 3 La pièce à coudre est fixée à l'aide de l'élément de serrage mobile qui garantit que le tissu soit tendu.

Les coutures difficiles, par exemple les arrondis de la hanche, poches côté et poches à l'italienne, doivent être guidés manuellement.

Coutures automatisées:

Puis, il faut commuter sur la couture automatique. La couture restante est cousue automatiquement en une seule opération, la chaînette est séparée automatiquement.

- 4 La pièce cousue est ensuite empilée à l'empileur (201/6) pour être traitée ultérieurement.

Ergonomie:

- 5 L'appareil peut être commandé à l'aide d'un interrupteur de pied ou de genou.

Equipement de base

- Tête de couture: Pegasus EXT 3216-03/233-K 5x6-KH-021-H
- Efka Direct Drive AB 286, Tension alternative 220 V, 50/60 Hz
- Commandée par microprocesseur avec écran à cristaux liquides et memory chip pour la sauvegarde des données
- Guidage selon les contours à hauteur réglable, déplacement transversal par rapport au dispositif de couture
- Interface pour raccorder un empileur pneumatique
- Répartition d'embus réglable manuellement par entraînement différentiel et supérieur
- Coupe-fil automatique
- Bâti à hauteur réglable (89 – 125 cm)
- Séparateur de chaînette automatique
- Dispositif d'aspiration avec réservoir
- Table de travail avec élément de serrage mobile et dispositif de retour

Equipement en option:

- Tête de couture pour jeans: Pegasus EXT 3216-04/435-K 5x6-KH-021-H
- Tête de couture pour matières moyennes: Pegasus EXT 3244-03/333-K 5x2x4-KH-021-B
- Si vous souhaitez avoir de plus amples informations sur des dispositifs de couture individuels avec différentes largeurs, n'hésitez pas de contacter votre commerce spécialisé
- Commande par moteur pas à pas pour entraînement différentiel et supérieur
- Poste de préparation pour chevauchement de deux opérations

Gama de prestaciones

La BASS 4100 es una máquina de costura para realizar costuras de cerrado: de costado o de entrepiernas en pantalones, americanas y faldas. Como esquema de puntada se puede elegir entre costura con puntada de seguridad, costura con puntada de cadeneta doble o costura de sobrehilado. El inicio y final de la costura se realiza por medio de detección por fotocelula. Una guía contorno regulable con toda precisión se encarga de mantener un ancho de cosido constante en todo el largo de la costura. La distribución del flojo se puede ajustar parcialmente por medio del mando de programa. El dispositivo de mando probado en la práctica permite cambiar fácilmente entre cosido manual, p. ej. en caso de un fuerte arco de las caderas, y proceso automático de la costura restante.

Características:

- Mando programable libremente con capacidad de memoria para 50 costuras
- Dispositivo de cosido recambiable para diversos acabados complejos y distintos anchos de costura
- Guía contorno desplazable transversal y longitudinalmente con respecto a la costura
- Cortacadenetas automático con aspiración de basura
- Apilador completamente automático integrado
- Mesa con elemento de sujeción móvil y dispositivo de retorno
- Puesto de preparación para operaciones simultáneas (opcional)

Proceso de producción

Con su fácil proceso de producción, la BASS 4100 garantiza una alta productividad en un tiempo de aprendizaje sumamente breve.

Selección del programa:

- 1 En el panel de mando se selecciona la costura preprogramada.

Procesos de costura manual:

- 2 La guía contorno se adapta al material de cosido.
- 3 La pieza a coser se fija por medio de un elemento de sujeción móvil que mantiene el tejido tieso.

Los tramos difíciles de la costura, p. ej. los fuertes arcos de las caderas o las costuras de costado y de bolsillos de costado, se guían de manera manual.

Proceso de costura automatizado:

A continuación se conmuta a proceso de costura automatizado. El tramo de cosido restante se cose de una pasada de manera completamente automática, y la cadeneta se corta también de modo automático.

- 4 Finalmente, la pieza terminada se coloca en el apilador (201/6) para su confección posterior.

Ergonomía en el trabajo:

- 5 La máquina se puede manejar tanto con interruptor de pie como con interruptor de rodilla.

Equipamiento básico

- Cabezal de costura: Pegasus EXT 3216-03/233-K 5x6-KH-021-H
- Accionamiento Efka Direct Drive AB 286, Tensión alterna 220 V, 50/60 Hz
- Control de microprocesador con pantalla LCD y chip de memoria para salvar los datos
- Guía contorno con reglaje de altura, desplazable transversalmente con respecto a la instalación de costura
- Interfaz para conexión de apilador neumático
- Distribución del flojo regulable manualmente por arrastre diferencial y superior
- Cortahilos automático
- Bastidor con reglaje de altura (89 – 125 cm)
- Cortacadenetas automático
- Aspiración de basura con recipiente colector
- Mesa con elemento de sujeción móvil y dispositivo de retorno

Equipamiento opcional:

- Cabezal de costura para tejido vaquero: Pegasus EXT 3216-04/435-K 5x6-KH-021-H
- Cabezal de costura para tejido semipesado: Pegasus EXT 3244-03/333-K 5x2x4-KH-021-B
- Infórmese en su concesionario sobre los juegos de costura individuales con distintos anchos de cosido
- Accionamiento por motor paso a paso para arrastre diferencial y superior
- Puesto de preparación para operaciones simultáneas